

# CONTRÔLEUR AUDITEUR MAS\*

Fiche  
métier

Divertir

## Missions

- Contrôler la cohérence de l'ensemble des résultats machine.
- Analyser la performance de l'offre de jeu et proposer des actions correctives.

## Techniques principales

- Contrôle réglementaire.
- Contrôle technique.
- Comptabilité.
- Contrôle de gestion.

## Certification principale

- Il n'existe aucune certification correspondant directement à ce métier.

## Accès

- 18 ans minimum.
- Agrément du Ministère de l'Intérieur, accordé après enquête et susceptible d'être retiré à tout moment (casier judiciaire vierge ; inscription sur les listes électorales et appartenance à un pays membre de l'Union Européenne).
- Suivre en entrant dans l'emploi une formation sur la prévention des abus de jeux.

## Expérience

- Le métier est accessible aux personnes n'ayant pas d'expérience professionnelle.

## Conditions d'exercice

- Capacité à s'adapter à la diversité des entreprises, des clientèles et aux variations des flux d'activité.

\* : Machine à sous

## Activités principales



Le métier de contrôleur auditeur MAS s'organise autour de deux grandes fonctions :

### Contrôle

- De l'exploitation des machines à sous dans le respect de la réglementation des jeux
- De l'application des procédures internes
- Des documents de recette journalière
- De l'établissement et de la régularité des documents légaux
- De la cohérence des documents de recette journalière
- De la cohérence des documents de caisse et de coffre
- Du bon fonctionnement des machines à sous aux vus des résultats
- De l'ensemble des états mensuels



### Analyse

- Analyse des résultats des machines
- Propositions lors de l'élaboration de l'offre de jeu et du renouvellement de celle-ci



## Compétences principales

Pour exercer au mieux son métier, le contrôleur auditeur MAS doit posséder les compétences suivantes :

### Compétences techniques et fonctionnelles

- Analyser des données d'ordre comptable et financier
- Analyser simultanément des données émanant de sources différentes
- Appliquer la périodicité des contrôles
- Détecter des données non fiables
- Garder son indépendance de jugement
- Organiser son temps de travail en fonction des consignes et des aléas de l'exploitation
- Procéder à des calculs de rentabilité
- Se concentrer
- Se rendre disponible en cas de besoin
- Traiter les informations en toute confidentialité



### Compétences relationnelles et comportementales

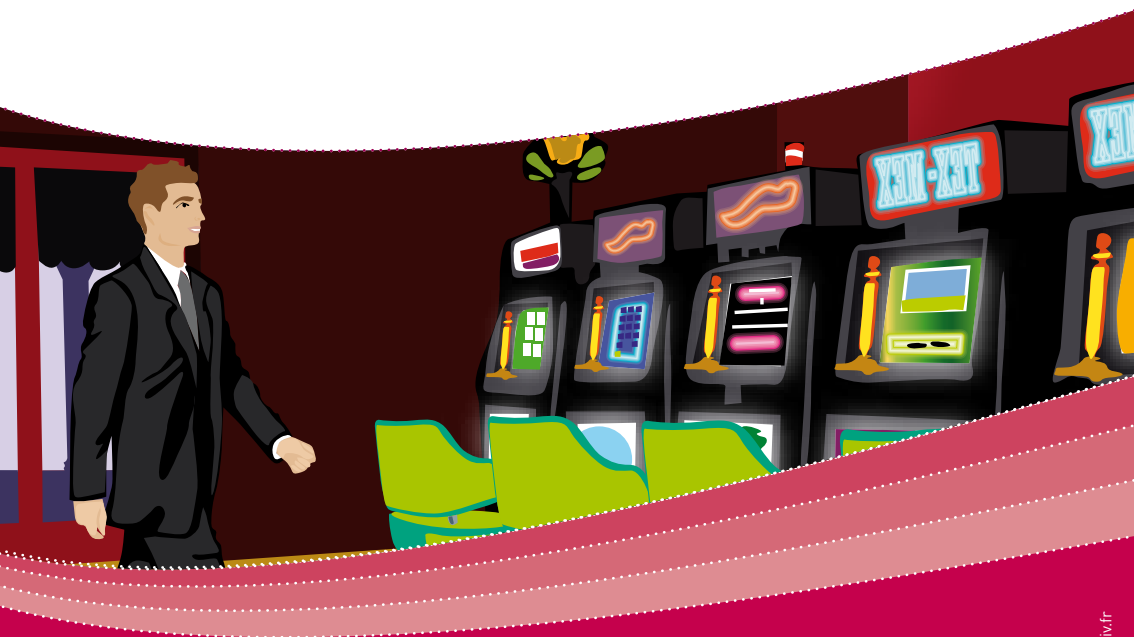
- Alerter sa hiérarchie en fonction des problèmes à traiter
- Appliquer les techniques de reporting en vigueur
- Entretenir les relations compatibles avec son devoir de réserve et la confidentialité des informations recueillies

## Parcours professionnels

Plusieurs types d'évolution sont envisageables.

- **En continuant d'exercer le même métier :**  
la diversité des entreprises de la branche (taille, localisation géographique...) offre de très nombreuses possibilités aussi bien en France qu'à l'étranger.
- **Au sein de la branche** en se dirigeant vers un autre métier.

**Aujourd'hui, quelques centaines de personnes en France exercent le métier de contrôleur auditeur de machines à sous dans un casino.**



**fafih**  
OPCA  
de l'industrie  
hôtelière

**L'Observatoire >>**  
de l'Hôtellerie et la Restauration

OPCA Fafih  
Observatoire de l'Hôtellerie et la Restauration  
3, rue de la Ville l'Évêque  
75008 Paris  
Tél. : 01 40 17 20 20 - Fax : 01 42 66 99 23  
observatoire@fafih.com

**Pour en savoir plus :**  
**www.fafih.com**